

HENSOMASTIK® 5 KS VORSCHOTT

TECHNISCHES MERKBLATT / MONTAGEANLEITUNG

VORSCHOTT-SYSTEM ALS KABELABSCHOTTUNG [WEISCHOTT]

- Feuerwiderstandsklasse EI 60 bis EI 120 / Geprüft nach EN 1366-3
- Anwendung in Massivwänden und Massivdecken
- ETA 19/0865
- aBG beantragt



Mitglied der

DGNB

Deutsche Gesellschaft für Nachhaltiges Bauen
German Sustainable Building Council



TECHNISCHE INFORMATIONEN

Anwendungen

Leitungen		max. Ø [mm]
	Kabel	≤ 21,0
	Kabelbündel	≤ 51,0
	Kabeltrassen	siehe Einbauvarianten

Vorteile

- Mehrere Ausführungsvarianten in Wand und Decke
- Lösung bei Überbelegung (> 60%)
- Kein zusätzlicher Laibungsrahmen notwendig
- Einsatz bei unregelmäßigen Bauteilöffnungen
- Einsetzbar bei einseitiger Zugänglichkeit
- Ausführung bei Platzmangel
- Montage nur mit Schrauben und Mineralfaserplatten
- Feuerwiderstandsklasse bis EI 120

Produkt Daten

	HENSOMASTIK® 5 KS *	HENSOTHERM® 7 KS viskos
Dichte:	1,27 - 1,41	1,2 - 1,3
Verarbeitungstemperatur:	+10 °C bis +30 °C	+10 °C bis +30 °C
Aushärtezeit:	ca. 1 mm/Tag	ca. 1 mm/Tag
Erstes Aufschäumen:	-	ca. 150 °C
Baustoffklasse nach EN 13501:	E	E
Lagerfähigkeit (bei 20 °C trockener Lagerung):	12 Monate	12 Monate
Lagerungs- und Transporttemperatur:	5 °C - 30 °C	5 °C - 30 °C
VOC nach ISO 11890-2:	<1 g/l	<1 g/l
Temperaturbereich:	-20 °C bis +50 °C	-20 °C bis +50 °C
Überstreichbarkeit:	ja	ja

* HENSOMASTIK® 5 KS Farbe / SP (Spachtel) / viskos

Abmessungen

- Maximale Durchbruchgröße Wand / Decke:
800 x 600 mm [eine Platte aufgesetzt]
600 x 400 mm [zwei Platten aufgesetzt]
- Wandstärke ab 100 mm
- Deckenstärke ab 150 mm
- Mineralfaserplatten [≥ 150 kg/m³]
2 x 50 mm bei Einbau in Wand
2 x 60 mm beim Einbau in Decke
- Schrauben: Betonschrauben ≥ 8 mm Ø oder andere geeignete Schrauben, wie z.B. bis 160 mm die WÜRTH Betonschraube mit Sechskantkopf W-BS/S oder ab 180 mm die WÜRTH Betonschraube mit Sechskantkopf und großer Scheibe W-BS/S
Länge: 120 mm bei 1 aufgesetzten Platte
180 mm bei 2 aufgesetzten Platten
- Abstand der Schrauben zueinander:
vertikal 111 mm, horizontal 145 mm
- Abstand der Schrauben zur Rohbauöffnung ≥ 35 mm

Abstände zu anderen Bauteilen oder anderen Abschottungen:

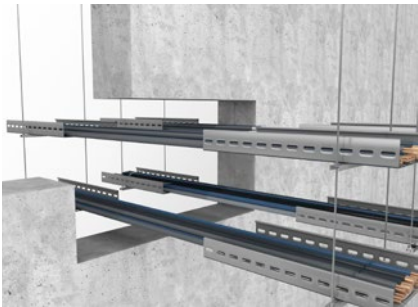
Abstand der Bauteilöffnung zu	Größe der nebenliegenden Öffnung (B [cm] x H [cm])	Abstand zwischen den Öffnungen [cm]
anderen Abschottungen	eine/beide Öffnung(en) > 40 x 40	≥ 20
	beide Öffnungen ≤ 40 x 40	≥ 10
anderen Öffnungen oder Einbauten	eine/beide Öffnung(en) > 20 x 20	≥ 20
	beide Öffnungen ≤ 20 x 20	≥ 10



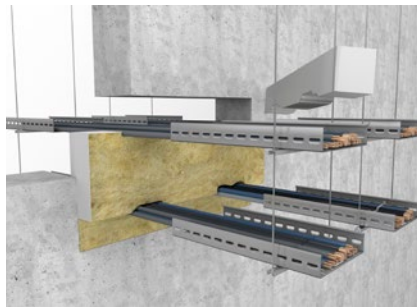
Produkt	EAN	Gebinde
HENSOMASTIK® 5 KS Farbe	4250153504917	12,5 kg
HENSOMASTIK® 5 KS Farbe	4250153504900	6 kg
HENSOMASTIK® 5 KS viskos	4250153505129	12,5 kg
HENSOMASTIK® 5 KS viskos	4250153505136	6 kg
HENSOMASTIK® 5 KS Spachtel	4250153505235	12,5 kg
HENSOMASTIK® 5 KS Spachtel	4250153505228	6 kg
HENSOMASTIK® 5 KS Spachtel	4250153505242	310 ml Kartusche, 20 Kartuschen = 1 Karton
Mineralfaserplatten B: 600 x L: 1.000 x D: 60 mm / 50 mm	Einseitig vorbeschichtet	1 Platte
HENSOTHERM® 7 KS viskos	4250153511014	310 ml Kartusche, 20 Kartuschen = 1 Karton
HENSOTHERM® 7 KS viskos	4250153511038	600 ml Schlauchbeutel, 12 Schläuche = 1 Karton

TECHNISCHE INFORMATIONEN

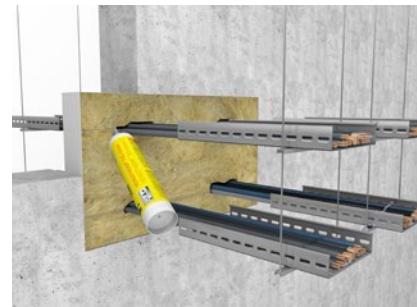
Variante 1: Einbau in Wand | eine Platte à 50 mm im Durchbruch verbaut, zweite Platte à 50 mm aufgesetzt



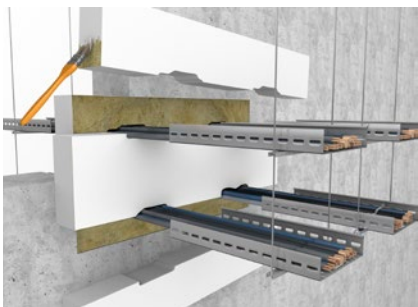
- Kabeltrassen wenn notwendig ausklinken.
- Abstand der Kabeltrasse zur Wand mind. 150 mm
- Abstand der ersten Abhängung ≤ 250 mm zur Wand
- Bauteilöffnung reinigen



- Mineralfaserplatte [$\geq 150 \text{ kg/m}^3$], rückseitig endbeschichtet
- Passstücke für den Durchbruch zuschneiden
- Ringspalt 10–15 mm um die Kabel ausklinken
- Stoß- und Schnittkanten mit HENSOMASTIK® 5 KS Farbe/viskos beschichten
- Passstücke bündig zur Wandoberfläche einsetzen.



- Ringspalt zwischen Kabeln und Mineralfaserplatte mit HENSOTHERM® 7 KS viskos mind. 25 mm tief verfüllen



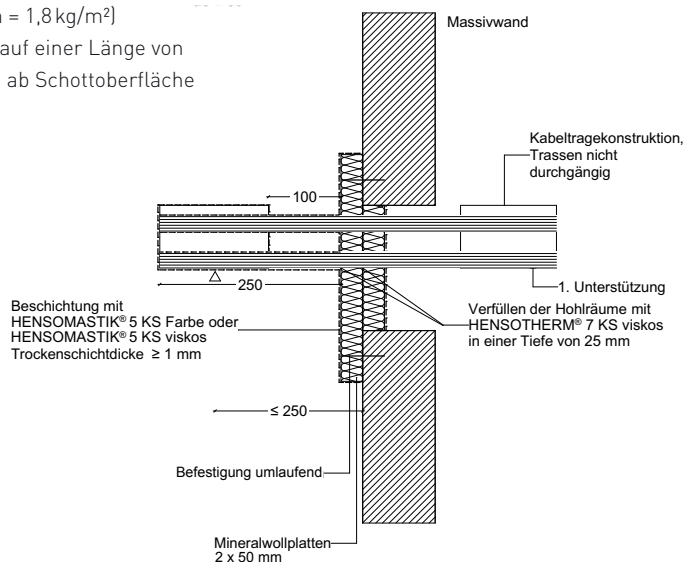
- Zweite Mineralfaserplatte mit mind. 70 mm Überstand zur ersten Platte zuschneiden
- Ringspalt 10–15 mm um die Kabel ausklinken
- Stoß- und Schnittkanten mit HENSOMASTIK® 5 KS Farbe/viskos beschichten



- Fixierung der Platte mittels Betonschrauben, siehe unter Abmessungen auf Seite 2
- Abstand der Befestigungspunkte: vertikal 111 mm, horizontal 145 mm
- Ringspalt zwischen Kabeln und Mineralfaserplatte mit HENSOTHERM® 7 KS viskos mind. 25 mm tief verfüllen
- Endbeschichtung der Mineralfaserplatte, Kabel, Kabeltrassen mit mind. 1 mm HENSOMASTIK® 5 KS Farbe/viskos (1 mm trocken = 1,8 kg/m²)
- Kabeltrassen auf einer Länge von mind. 250 mm ab Schottoberfläche beschichten

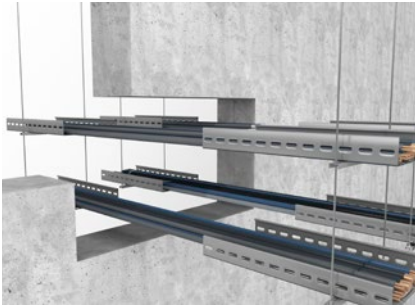


- Kennzeichnungsschild anbringen

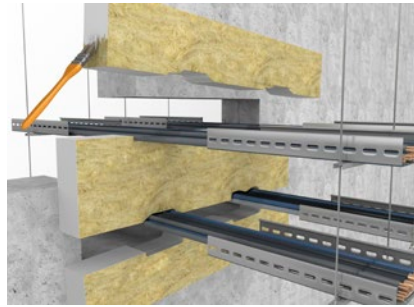


TECHNISCHE INFORMATIONEN

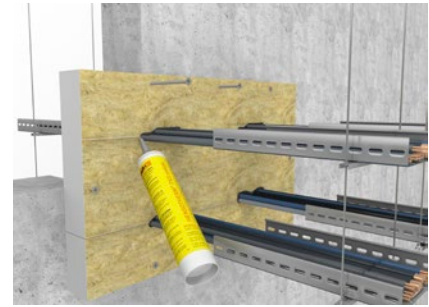
Variante 2: Einbau in Wand | 2 Mineralfaserplatten à 50 mm aufgesetzt



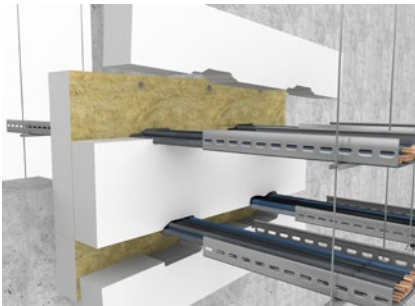
- Kabeltrassen wenn notwendig ausklinken
- Abstand der Kabeltrasse zur Wand mind. 200 mm
- Abstand der ersten Abhängung ≤ 250 mm zur Wand
- Bauteilöffnung reinigen



- Mineralfaserplatte [$\geq 150 \text{ kg/m}^3$], rückseitig endbeschichtet
- Mineralfaserplatte mit mind. 70 mm Überstand umlaufend zur Bauteilöffnung zuschneiden
- Ringspalt 10–15 mm um die Kabel ausklinken
- Stoß- und Schnittkanten mit HENSOMASTIK® 5 KS Farbe/viskos beschichten



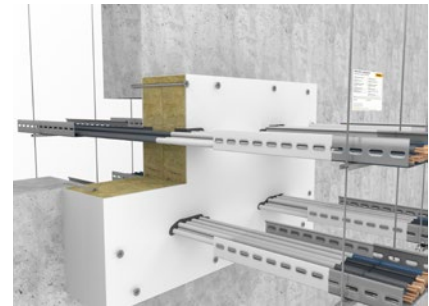
- Ringspalt zwischen Kabel und Mineralfaserplatte mit HENSOTHERM® 7 KS viskos mind. 25 mm tief verfüllen
- Fixierung der 1. Platte mittels Betonschrauben, siehe unter Abmessungen auf Seite 2
- Abstand der Befestigungspunkte: vertikal 111 mm, horizontal 145 mm



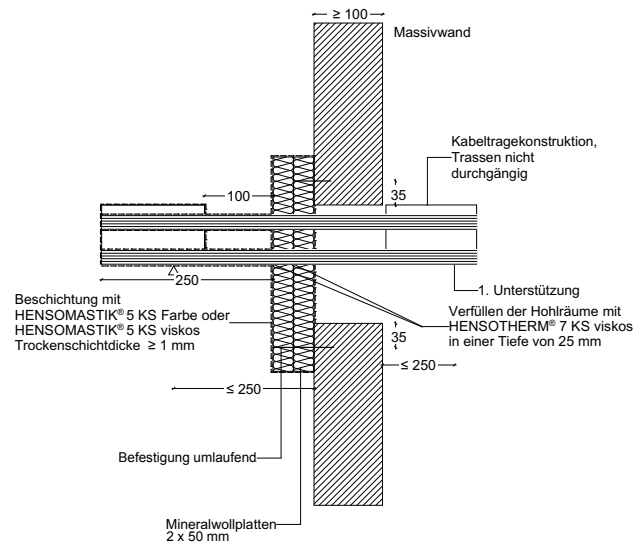
- Zweite Mineralfaserplatte mit denselben Abmessungen wie die erste Platte zuschneiden
- Ringspalt 10–15 mm um die Kabel ausklinken
- Stoß- und Schnittkanten mit HENSOMASTIK® 5 KS Farbe/viskos beschichten
- Fixierung der 2. Platte mittels Betonschrauben, siehe unter Abmessungen auf Seite 2
- Abstand der Befestigungspunkte: vertikal 111 mm, horizontal 145 mm Auf eine versetzte Anordnung zur ersten Platte ist zu achten!



- Ringspalt zwischen Kabel und Mineralfaserplatte mit HENSOTHERM® 7 KS viskos mind. 25 mm tief verfüllen
- Endbeschichtung der Mineralfaserplatte, Kabel, Kabeltrassen mit mind. 1 mm HENSOMASTIK® 5 KS Farbe/viskos (1 mm trocken = $1,8 \text{ kg/m}^2$)
- Kabeltrassen auf einer Länge von mind. 250 mm ab Schottoberfläche beschichten



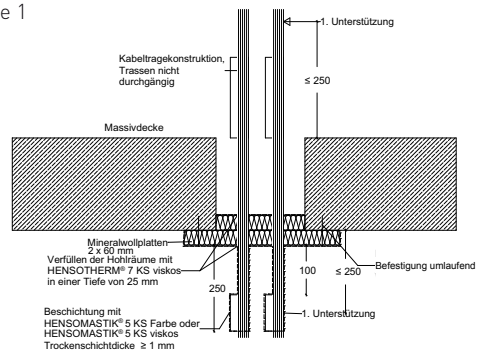
- Kennzeichnungsschild anbringen



TECHNISCHE INFORMATIONEN

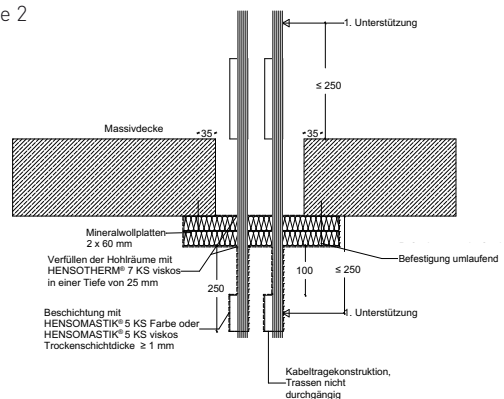
Variante 3: Einbau in Decke | eine Platte à 60 mm im Durchbruch verbaut, zweite Platte à 60 mm aufgesetzt

Die Ausführung der Variante 3 erfolgt analog den Arbeitsschritten der Variante 1



Variante 4: Einbau in Decke | zwei Platten à 60 mm aufgesetzt

Die Ausführung der Variante 4 erfolgt analog den Arbeitsschritten der Variante 2



Für die Beantwortung Ihrer Fragen steht Ihnen unsere Technische Beratung gern zur Verfügung.

Weitere Informationen zum Download erhalten Sie auf: www.rudolf-hensel.de

Die vorstehenden Informationen entsprechen dem letzten Stand unserer technischen Prüfungen und Erfahrungen bei der Verwendung dieses Produktes. Der Käufer / Anwender ist dadurch nicht von seiner Verpflichtung entbunden, unsere Materialien in eigener Verantwortung auf ihre Eignung für den vorgesehenen Verwendungszweck unter den jeweiligen Objektbedingungen fachgerecht zu prüfen. Aus der Verwendung dieses Produktes zu anderen Zwecken oder in anderer als der hier beschriebenen Weise ohne unsere vorherige schriftliche Zustimmung, können aus dadurch entstandenen Schäden keine rechtlichen Ansprüche gegen uns erhoben werden. Da wir keinen Einfluss auf die Objektbedingungen und die unterschiedlichen Faktoren haben, die die Verarbeitung und Verwendung unseres Produktes beeinflussen können, kann eine Gewährleistung eines Arbeitsergebnisses oder eine Haftung, aus welchem Rechtsverhältnis auch immer, weder aus diesen Informationen, noch aus einer mündlichen Beratung durch einen unserer Mitarbeiter begründet werden, es sei denn, dass uns insoweit Vorsatz oder grobe Fahrlässigkeit zur Last fällt. Im Übrigen gelten unsere Allgemeinen Geschäftsbedingungen (www.rudolf-hensel.de/agb). Es gilt das jeweils aktuelle Technische Merkblatt, anzufordern bei der Rudolf Hensel GmbH oder herunter zu laden unter www.rudolf-hensel.de. © Rudolf Hensel GmbH



RUDOLF HENSEL GMBH Lack- und Farbenfabrik

Lauenburger Landstraße 11
21039 Börnsen | Germany

Tel. 040 72 10 62-10
Fax 040 72 10 62-52

E-Mail: kontakt@rudolf-hensel.de
Internet: www.rudolf-hensel.de

Durchwahlnummern:
Auftragsannahme: -40

Technische Beratung/Verkauf
D/A/CH: -44, International: -48

